

さくらの杜

介護付有料老人ホーム(申請予定)

平成20年
12月上旬
オープン予定



狭山池のほとり
緊密な医療連携
充実の介護体制

入居対象者

- ◆介護認定 要介護 1~5の方
 - ◆重度(経管栄養等)の方
 - ◆認知症の方 等
- できる限り幅広くお世話をさせていただきたいと存じます。

施設概要

所在地	大阪狭山市池之原2丁目1114
敷地面積	1,330.25 m ²
延床面積	1,977.60 m ²
構造規模	鉄骨造3階建
総居室数	50室(1階 8室・2階 20室・3階 22室)
土地の所有形態	事業主体非所有[定期借地権 契約期間40年(平成20年契約)]
建物の所有形態	事業主体所有
交通	南海高野線「金剛駅」下車 南海バス狭山ニュータウン線「亀の甲バス停」下車 北へ徒歩5分

事業主体

ヘルスケアパートナーズ株式会社
大阪府大阪市中央区今橋2-3-16

アクセス



介護付有料老人ホーム(申請予定)

さくらの杜

お問い合わせ

フリーダイヤル 0120-360-348
TEL 072-360-1601
FAX 072-360-1602
E-mail: osakasayama@sakuranomori.net

〒589-0005 大阪狭山市狭山2丁目902-4
介護付有料老人ホーム(申請予定) さくらの杜 開設準備室

私たちは入居者の皆様の“やすらぎ”を大切に致します。



医療法人さくら会
大阪南脳神経外科病院
院長 伊原 郁夫

私がこの地で診療を始めて17年になります。その間多くの患者様の治療にあたって参りました。そこで在宅での看護やリハビリの必要性を強く感じヘルスケアリンク(株)に協力し、さくらリハビリ訪問看護ステーションを立ち上げました。

また今回は在宅での介護が難しい患者様に充実した生活を送っていただくことを目的にヘルスケアパートナーズ(株)と連携し、介護付有料老人ホーム「さくらの杜」をプロデュース致しました。

“ここで皆様方の笑顔あふれる生活が送れることを応援致します。”



完成予想図



●居室紹介(代表的なレイアウトです)
(3300mm×6800mm(18.15㎡))

緊密な医療連携

- ☆ 提携医療機関：医療法人さくら会 大阪南脳神経外科病院 辻本病院
- ☆ 訪問看護ステーションとの連携による夜間緊急時対応
- ☆ 提携医療機関による定期的な往診
- ☆ 週に1度の歯科検診

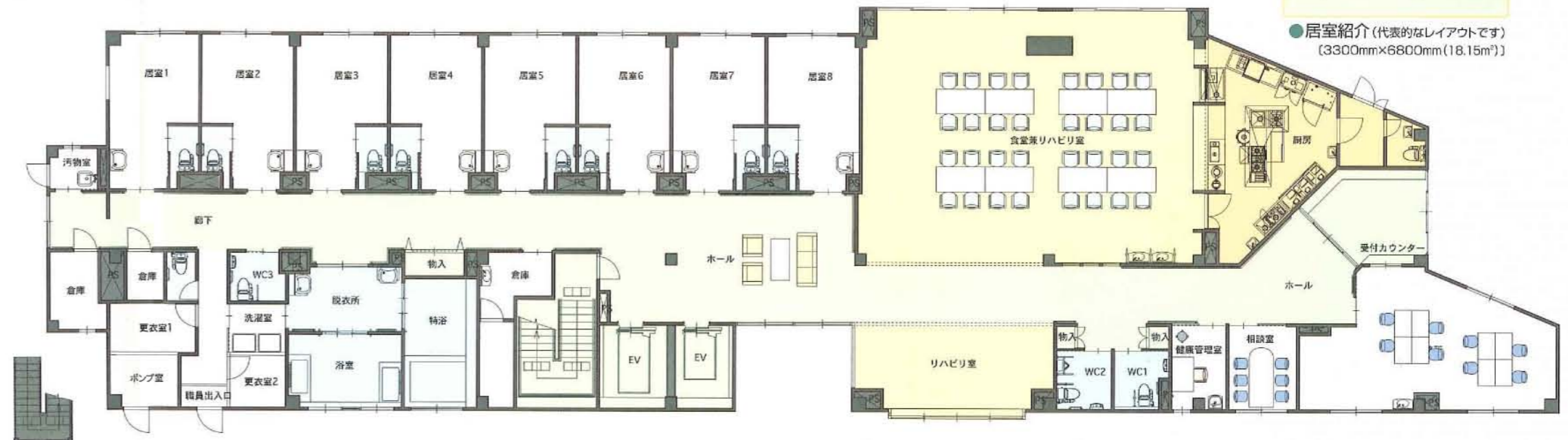
充実の介護サービス

- ☆ 手厚い介護体制
(入居者様2.5名に対して常勤換算1名以上の介護職員)
- ☆ 個別対応による入浴サービス
- ☆ 病気や摂食機能に応じた食事内容の設定
- ☆ 夜間は、各フロアに介護スタッフ1名を配置

笑顔あふれる生活サポート

- ☆ 訪問理美容や買い物支援サービス
- ☆ 季節を感じる四季折々のイベント
- ☆ 音楽鑑賞会や観劇・映画鑑賞などの企画

●館内紹介/1階平面図



介護付有料老人ホーム(申請予定)
さくらの杜

